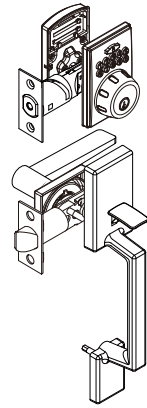


# USE AND CARE GUIDE GUÍA DE USO Y CUIDADOS

FOR  
PARA



## 1 Safety Information

### Información de Seguridad

Read the precautions and instructions in this manual before installing and using this lock. Save this manual for future reference.

Lea las precauciones e instrucciones de este manual antes de instalar y usar este cerradura. Guarde este manual para consultarlo en el futuro.

**WARNING/ADVERTENCIA:**  
If the door needs to be drilled, be familiar with how to use your drill safely, and understand all the door preparation steps before proceeding.  
Si debe perforar la puerta, familiarícese con el uso seguro del taladro y entienda todos los pasos de preparación de la puerta antes de proceder.

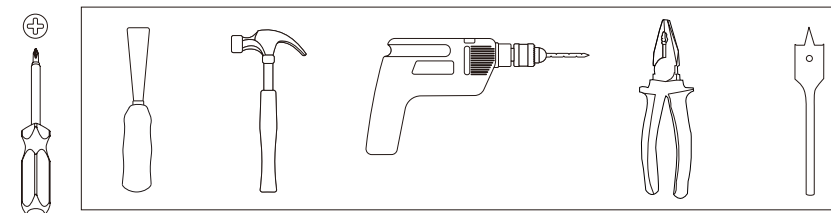
**CAUTION/PRECAUCIÓN:**  
Before beginning the installation, please read and understand the entire manual.  
Antes de comenzar la instalación, lea y entienda toda el manual.

**NOTE/NOTA:**  
To ensure a long lasting finish, remove the locks, or do not install the locks, prior to painting your door. Periodically clean the locks with mild soap and a soft cloth. Do not use abrasives or harsh chemicals, and avoid sharp or scratching objects.  
Para garantizar un acabado de larga duración, retire las cerraduras, o no instale una cerradura, antes de pintar la puerta. Limpie las cerraduras periódicamente con jabón y paño suaves. No use productos químicos abrasivos o agresivos, y evite los objetos afilados o que puedan causar rayones.

## 2 Pre-Installation —Tools Required/Hardware Included

### Instalación Previa - Herramientas Requeridas/Hardware Incluidos

#### TOOLS REQUIRED/HERRAMIENTAS NECESARIAS



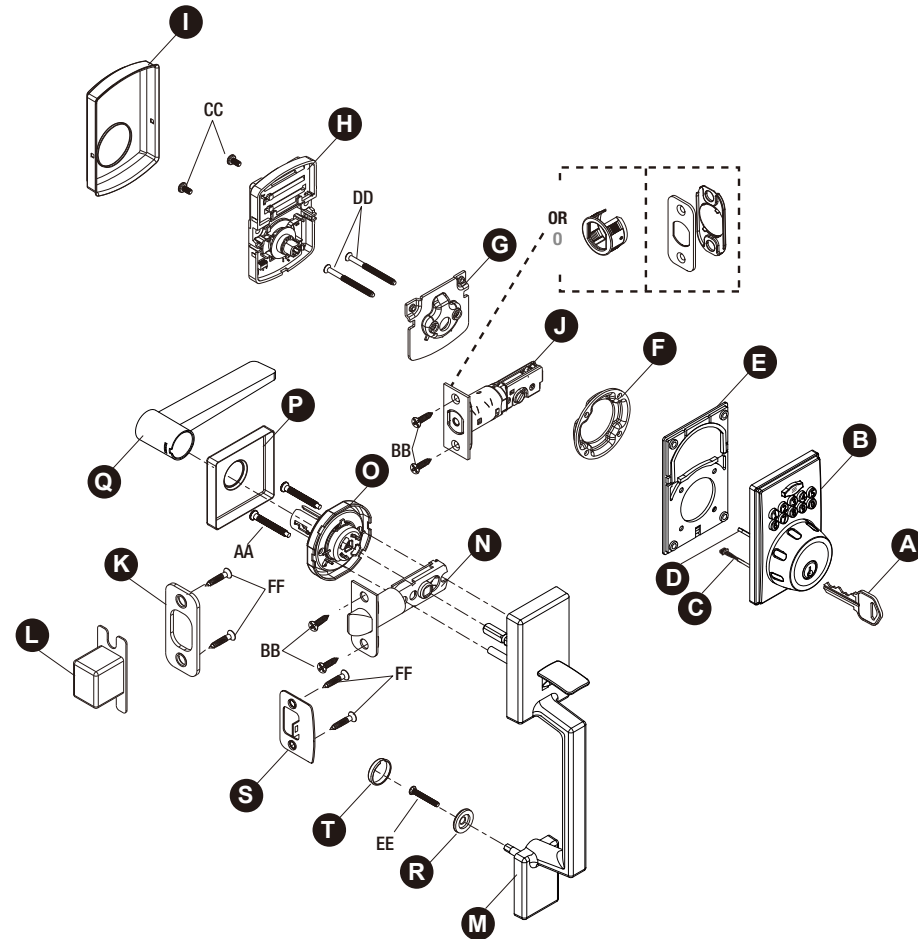
Optional / Opcional

#### HARDWARE CONTENTS

AA		1-1/2" (38mm) Mounting Bolt Perno de montaje de 1-1/2" (38mm)	Qty. 2
BB		3/4" (19 mm) Screw Tornillo de 3/4" (19 mm)	Qty. 4
CC		7/16" (11mm) Screw Tornillo de 7/16" (11mm)	Qty. 2

DD		2-5/16" (58mm) Mounting Bolt Perno de montaje de 2-5/16" (58mm)	Qty. 2
EE		1-1/4" (32mm) Handleset Screw Tornillo del conjunto de la manija de 1-1/4" (32mm)	Qty. 1
FF		1-1/4" (32mm) Screw Tornillo de 1-1/4" (32mm)	Qty. 4

#### PACKAGE CONTENTS LIST



A	Key / Llave	2	M	Handleset / Conjunto de la manija	1
B	Exterior Assembly / Ensamble exterior	1	N	Latch / Llaves	1
C	Power Cable / Cable de alimentación	1	O	Interior rose plate/ Placa color de rosa del interior	1
D	Torque Blade / Hoja de torsión	1	P	Interior rose / El interior se levantó	1
E	Exterior Gasket / Casquillo exterior	1	Q	Inside Knob/Lever/ Perilla/Palanca interior	1
F	Interior Reinforcing Plate / Placa de Refuerza Interior	1	R	Washer / Arandela	1
G	Mounting Plate / Placa de montaje	1	T	Screw Cover (Optional) / Cache-vis (Opcional)	1
H	Interior Assembly / Ensamble interior	1	S	Latch Strike / Placa hembra de cerrojo de pasador	1
I	Battery Cover / Cubierta de la batería	1			
J	Latch / Pestillo	1			
K	Strike Plate / Cerradero	1			
L	Dust Box / Guardapolvo	1			

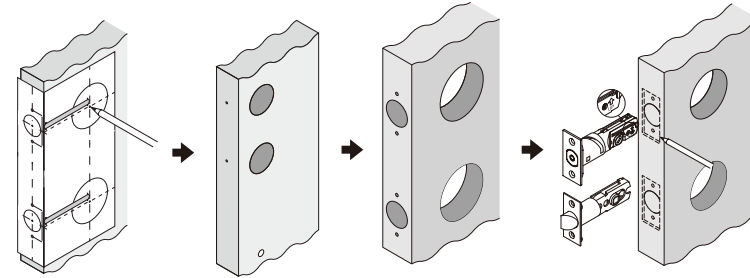
## 3 Pre-Installation (continued) — Door Preparation

### Instalación Previa (continuación) - Preparación de la Puerta

**NOTE:** If your door already has holes, skip to Installation.  
**NOTA:** Si su puerta ya tiene agujeros, pase a la instalación.

**1** Using the template, mark the door and drill the holes, and chisel out a mortise.  
Con la plantilla, marque la puerta y perforo los orificios, y cincele una muesca.

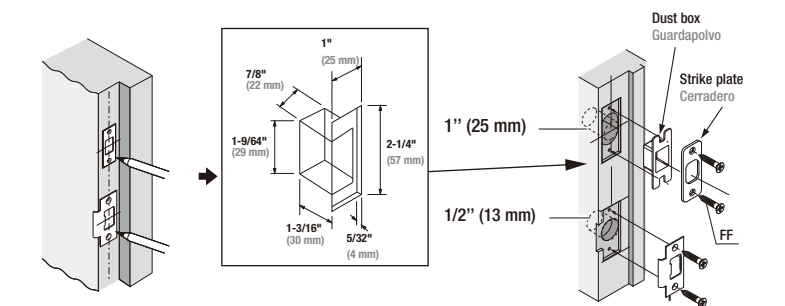
**NOTE:** Drill from both sides to avoid wood splitting.  
**NOTA:** Perfore de ambos lados para evitar dañar la madera.



**2** Prepare the door jamb – using the strike plate as a pattern, drill the latch and screw holes, and chisel out a mortise until the strike plate fits flush.  
Prepare el portante de la puerta: usando el cerradero como plantilla, perforo los orificios de la cerradura y el cerradero, y cincele una muesca hasta que el cerradero entre perfectamente.

**NOTE:** To assure proper lockset function, the holes in the door jamb must be drilled 1/2" (13 mm) and 1" (25 mm) deep.  
**NOTA:** Para garantizar un funcionamiento adecuado del juego de cerradura, debe perforar los orificios del portante de la puerta hasta una profundidad de 1/2 pulg (13 mm) y 1 pulg (25 mm).

**NOTE:** Ensure the lip faces away from the door.  
**NOTA:** Asegúrese de que el labio esté en sentido opuesto a la puerta.

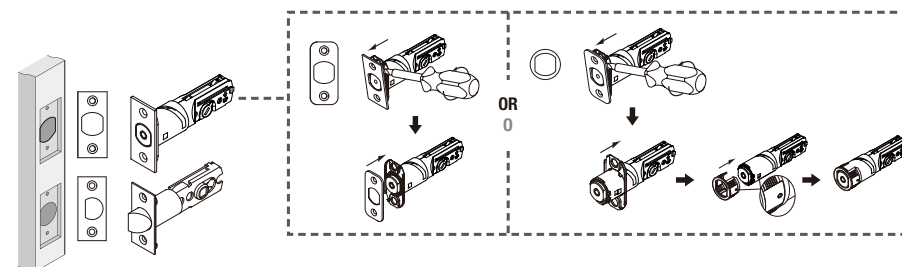


## 4 Installation

### Instalación

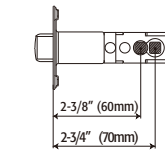
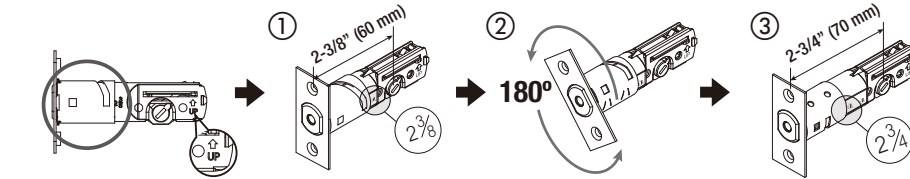
**1** Installing the latch  
Instalación del pestillo

A. Attach the correct faceplate  
Coloque la placa frontal correcta



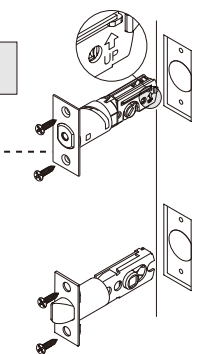
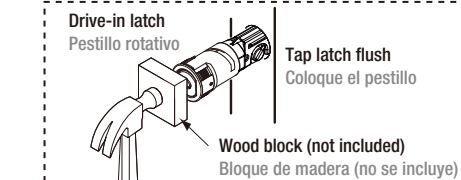
B. Set the latch backset  
Fije la entrada del pestillo

**CAUTION:** Be sure the latch cam is upright before making any backset adjustment.  
**ADVERTENCIA:** Asegúrese de que la leva del pestillo está en posición vertical antes de ajustar la entrada.

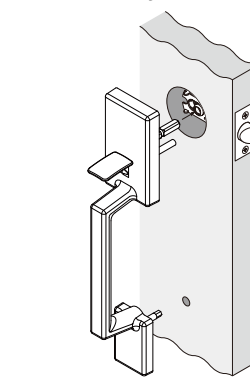


C. Install the latch  
Instale el pestillo

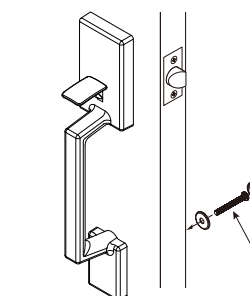
**NOTE:** The bevel should face the door jamb.  
**NOTA:** El bisel debe enfrenar al montante de la puerta.



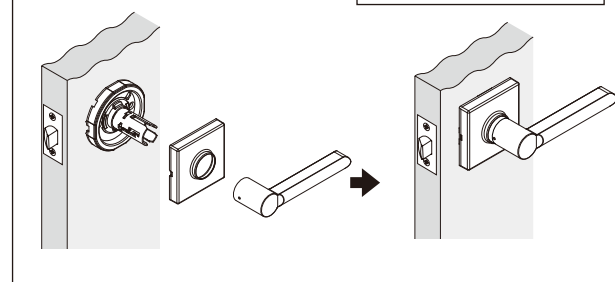
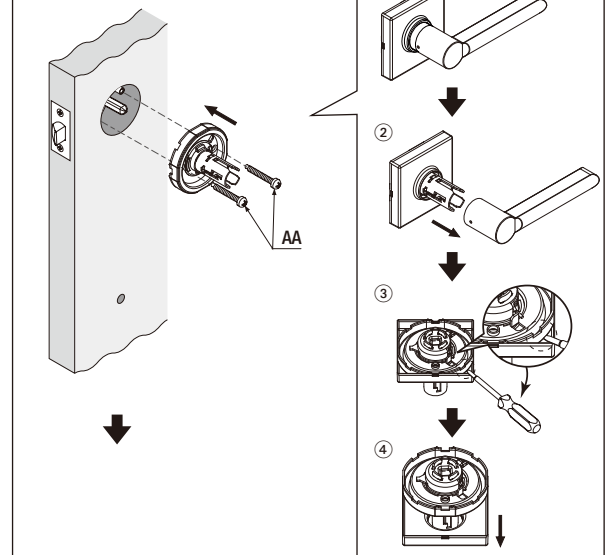
**2** Install Handleset  
Instale el conjunto de la manija



Install Handleset Screw  
Instale El Tornillo Del Conjunto De La Manija



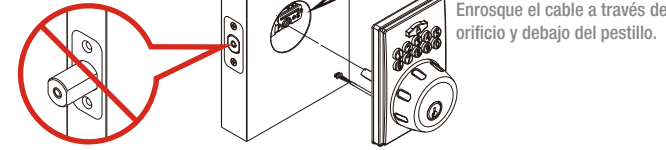
**3** Install Inside Knob/Lever  
Instale la perilla/palanca interior



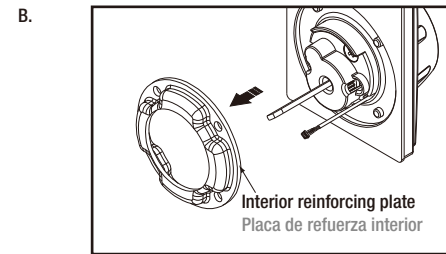
**4** INSTALLING THE LOCK ASSEMBLIES  
 INSTALACIÓN DE LOS ENSAMBLES DE LA CERRADURA

**A. Door bore options**  
 Opciones de orificio de la puerta

The latch bolt should be in retracted position.  
 El perno del pestillo debe estar en posición retraída.

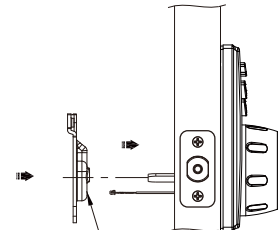


Thread the cable through the hole and under the latch.  
 Enrosque el cable a través del orificio y debajo del pestillo.



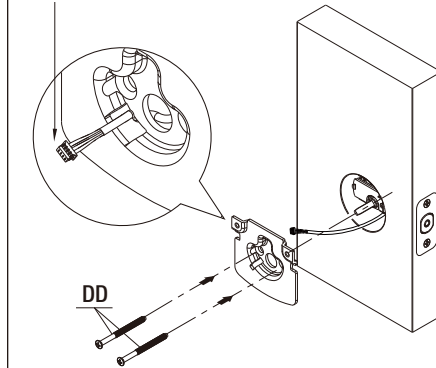
For installation into 1-1/2"(38mm) bore hole, simply pry the adapter collar off with a screwdriver.  
 Para instalar en un orificio de perforación de 1-1/2"(38 mm), solo retire el collarin adaptador con un destornillador.

**C. Install the lock assemblies**  
 Instale los ensambles de la cerradura

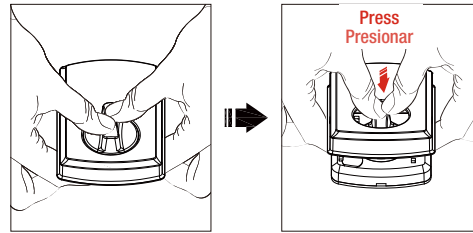


The bulged part of the mounting plate must face towards the door.  
 La parte cóncava de la placa de montaje debe estar hacia la puerta.

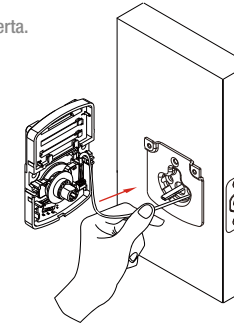
**D. Slide the cable through the notch in mounting plate.**  
 Deslice el cable a través de la ranura en la placa de montaje.



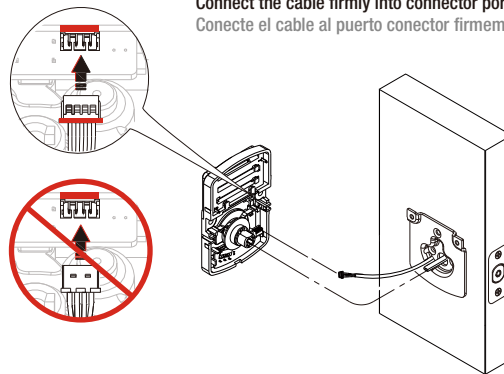
**E. Remove the Battery Cover**  
 Retire la Tapa de la Batería



**G. Assemble the wire and arrange the remaining parts of wire in the door hole.**  
 Ensamble el alambre y disponga las partes restantes del alambre en el orificio de la puerta.

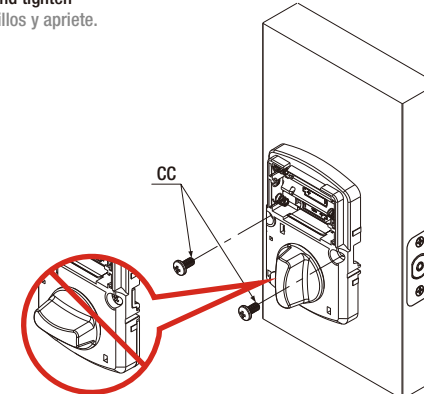


**F. Connect the cable firmly into connector port .**  
 Conecte el cable al puerto conector firmemente.



Note : The connector side with solder joints should face outward.  
 Nota: El lado del conector con las juntas de soldadura debe estar hacia fuera.

**H. Insert screws and tighten**  
 Inserte los tornillos y apriete.

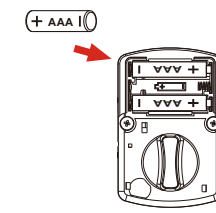


**I.**

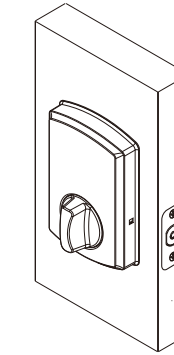


**CAUTION / ADVERTENCIA :**

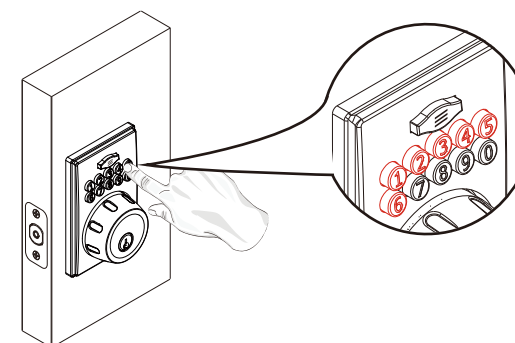
1. Please use three alkaline batteries for better performance.
  2. Please activate the lockset by entering the DEFAULT PROGRAMMING CODE(123456) to finish installation.
  3. Install and test lock with door OPENED to avoid being locked out.
1. Use tres baterías alcalinas para obtener un mejor desempeño.
  2. Active el juego de cerradura introduciendo el CÓDIGO DE PROGRAMACIÓN PREDETERMINADO (123456) para finalizar la instalación.
  3. Instale y pruebe el juego de cerradura con la puerta ABIERTA para evitar quedarse bloqueado fuera.



Install batteries  
 Instalar Baterías



Install battery cover  
 Instalar la cubierta de la batería



Enter the default programming code (123456) to activate your lockset and complete installation.  
 Introduzca el código de programación predeterminado (123456) para activar su juego de cerradura y completar la instalación.

**TEMPLATE**  
**PLANTILLA**

Fold here.  
 Place on the door edge.  
 Doble aquí.  
 Ponga en el borde de la puerta.

Backset  
 Entrada  
 2-3/4" (70 mm)

Backset  
 Entrada  
 2-3/8" (60 mm)

Ø 2-1/8" (54 mm)

CENTER TO CENTER  
 CENTRO A CENTRO 5-1/2 " (140 mm)

Ø 2-1/8" (54 mm)

MARK HEIGHT 36" (914 mm) FROM FLOOR TO CENTER  
 MARCAR UNA ALTURA DE 36" (914 mm) DESDE EL PISO HASTA EL CENTRO

CENTER TO CENTER  
 CENTRO A CENTRO 8-5/8 " (219mm)

Ø 3/8" (10 mm)

HP

Drill a 1" (25 mm) diameter hole at the center of the door edge.  
 Hacer un agujero de 1" en el centro del borde de la puerta.

- 1-3/4" (45 mm)
- 1-9/16" (40 mm)
- 1-3/8" (35 mm)

Drill a 1" (25 mm) diameter hole at the center of the door edge.  
 Hacer un agujero de 1" en el centro del borde de la puerta.

- 1-3/4" (45 mm)
- 1-9/16" (40 mm)
- 1-3/8" (35 mm)