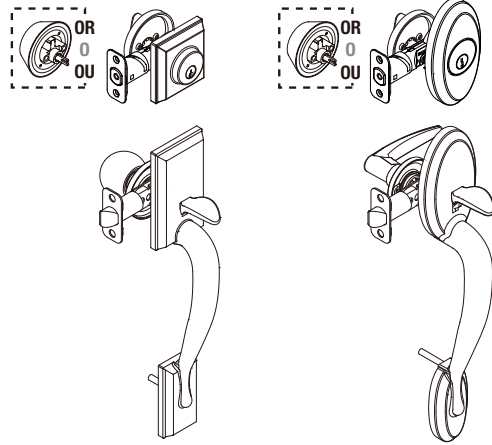


**USE AND CARE GUIDE**  
**GUIDE D'UTILISATION ET D'ENTRETIEN**  
**GUÍA DE USO Y CUIDADOS**

FOR  
POUR  
PARA



**1 Safety Information**  
**Informations de Sécurité**  
**Información de Seguridad**

Read the precautions and instructions in this manual before installing and using this lock. Save this manual for future reference.

Lisez les consignes et instructions continues dans le présent manuel avant d'installer et d'utiliser cette serrure. Conservez ce manuel pour consultation ultérieure.  
 Lea las precauciones e instrucciones de este manual antes de instalar y usar este cerradura. Guarde este manual para consultarlo en el futuro.

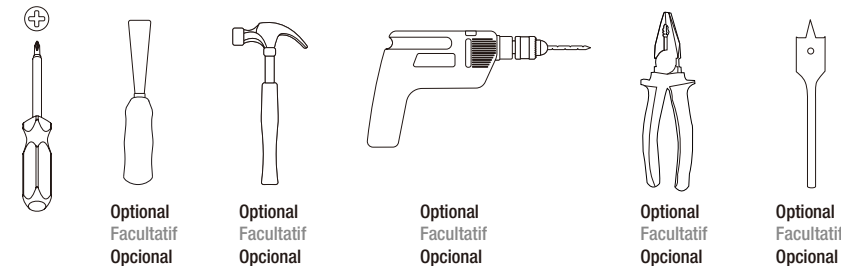
**WARNING/AVERTISSEMENT/ADVERTENCIA:**  
 If the door needs to be drilled, be familiar with how to use your drill safely, and understand all the door preparation steps before proceeding.  
 S'il faut percer la porte, sachez comment utiliser adéquatement votre perceuse et assurez-vous que vous connaissez toutes les étapes de préparation de la porte avant de continuer.  
 Si debe perforar la puerta, familiarícese con el uso seguro del taladro y entienda todos los pasos de preparación de la puerta antes de proceder.

**CAUTION/ATTENTION/PRECAUCIÓN:**  
 Before beginning the installation, please read and understand the entire manual.  
 Avant de continuer l'installation, veuillez lire et comprendre tout le manuel.  
 Antes de comenzar la instalación, lea y entienda toda el manual.

**NOTE/REMARQUE/NOTA:**  
 To ensure a long lasting finish, remove the locks, or do not install the locks, prior to painting your door. Periodically clean the locks with mild soap and a soft cloth. Do not use abrasives or harsh chemicals, and avoid sharp or scratching objects.  
 Pour assurer un fini durable, retirez les serrures, ou ne les installez avant de peindre votre porte. Nettoyez régulièrement les serrures avec un savon doux et un chiffon doux. Evitez les produits abrasifs ou chimiques agressifs, et évitez les objets pointus ou susceptibles de gratter.  
 Para garantizar un acabado de larga duración, retire las cerraduras, o no instale una cerradura, antes de pintar la puerta. Limpie las cerraduras periódicamente con jabón y paño suaves. No use productos químicos abrasivos o agresivos, y evite los objetos afilados o que puedan causar rayones.

**2 Pre-Installation – Tools Required/Hardware Included**  
**Pré-installation – Outils Nécessaires /Matériel inclus**  
**Instalación Previa - Herramientas Requeridas/Hardware Incluidoh**

**TOOLS REQUIRED/OUTILS NÉCESSAIRES/HERRAMIENTAS NECESARIAS**

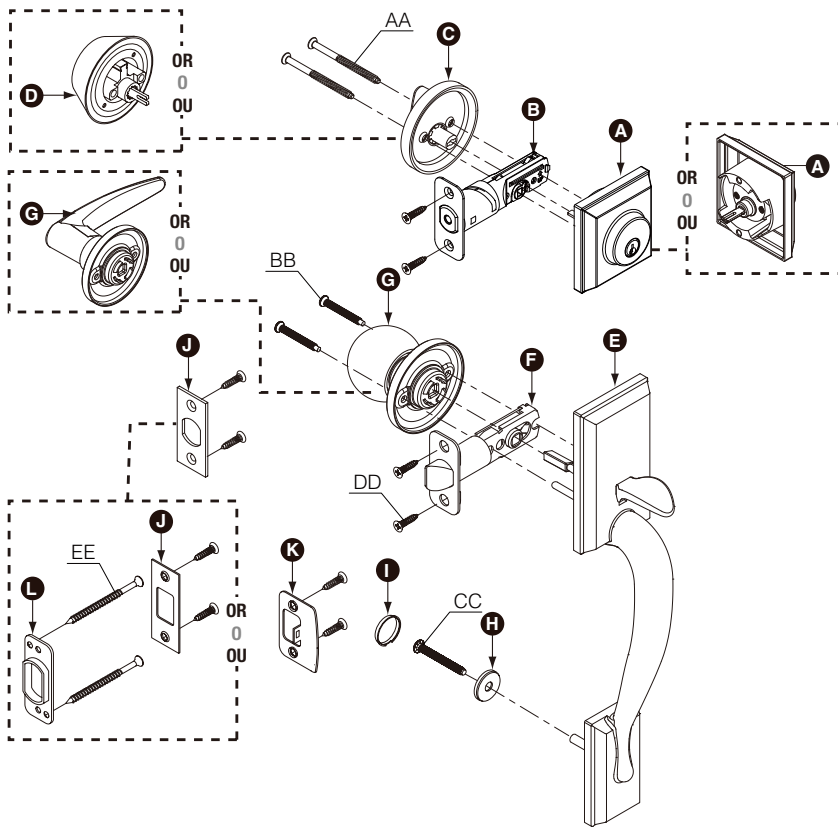


Part Pièce Parte	Description Description Descripción	Quantity Quantité Cantidad
AA	Deadbolt Screws / Vis de pêne dormant / Tornillos del cerrojo de pasador	2
BB	Mounting screws / Vis de support / Tornillos de montaje	2
CC	Latch/Strike Screws / Vis du verrou/de la gâche / Tornillos del pestillo/de la placa hembra	8
DD	Handleset Screw / Vis de poignée / Tornillo del conjunto de la manija	1
EE	Reinforcement Screws / Vis de renfort / Tornillos del refuerzo	0 or 2

**Note: Not to scale.**  
**Remarque: Pas à l'échelle.**  
**Nota: No está a escala.**



Part Pièce Parte	Description Description Descripción	Quantity Quantité Cantidad
A	Outside Cylinder / Cylindre extérieur / Cilindro exterior	1
B	Deadbolt Latch / Pêne dormant / Cerrojo de pasador	1
C	Thumbturn / Tourniquet / Mariposa	1
D	Inside Cylinder / Cylindre intérieur / Cilindro interior	1
E	Handleset / Plaque Renforcee / Conjunto de la manija	3
F	Latch / Clés / Llaves	1
G	Inside Knob/Lever/ Bouton/Levier intérieures / Perilla/Palanca interior	1
H	Washer / Rondelle / Arandela	1
I	Screw Cover (Optional) / Cache-vis (Facultatif) / Cubierta del tornillo (Opcional)	1
J	Deadbolt Strike / Gâche de pêne dormant / Placa hembra de cerrojo de pasador	1
K	Latch Strike / Gâche du verrou / Placa hembra del pestillo	1
L	Reinforcement Plate / Plaque de renfort / Placa del refuerzo	1

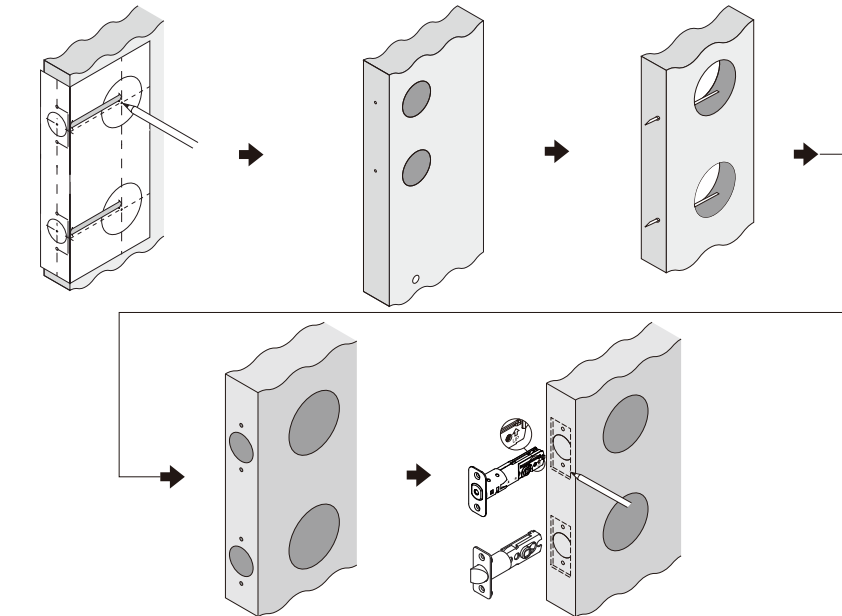


**3 Pre-Installation (continued) – Door Preparation**  
**Pré-Installation (suite) – Préparation de la Porte**  
**Instalación Previa (continuación) - Preparación de la Puerta**

**NOTE:** If your door already has holes, skip to Installation.  
**REMARQUE:** Si votre porte a déjà des trous, passez à l'installation.  
**NOTA:** Si su puerta ya tiene agujeros, pase a la instalación.

**1** Using the template, mark the door and drill the holes, and chisel out a mortise.  
 A l'aide du modèle, marquez la porte et percez et ciselez une mortaise.  
 Con la plantilla, marque la puerta y perforo lo orificios, y cincele una muesca.

**NOTE:** Drill from both sides to avoid wood splitting.  
**REMARQUE:** Percez des deux côtés pour éviter l'éclatement du bois.  
**NOTA:** Perfore de ambos lados para evitar dañar la madera.

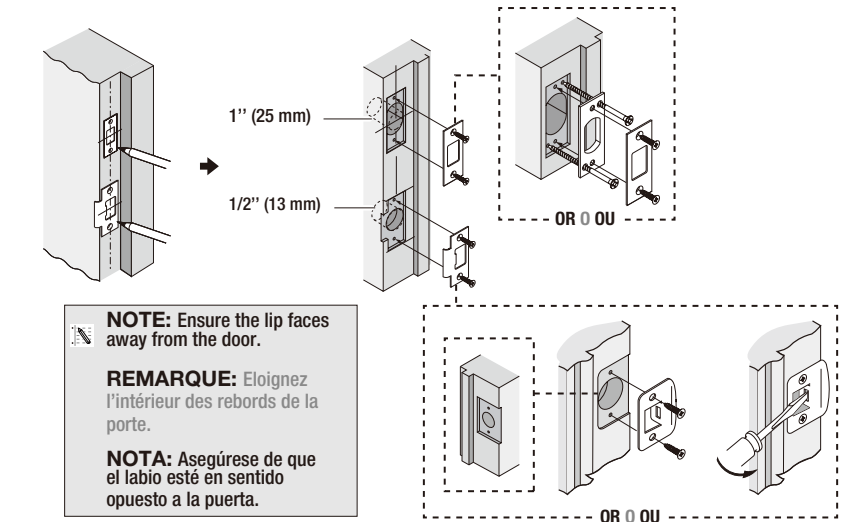


**2** Prepare the door jamb – using the strike plate as a pattern, drill the latch and screw holes, and chisel out a mortise until the strike plate fits flush.  
 Préparez le jambage de la porte – à l'aide de la gâche comme modèle, percez les trous de la serrure et de la vis, ciselez une mortaise jusqu'à ce que la gâche puisse entrer sans force.  
 Prepare el portante de la puerta: usando el cerradero como plantilla, perforo los orificios de la cerradura y el cerradero, y cincele una muesca hasta que el cerradero entre perfectamente.

**NOTE:** To assure proper lockset function, the holes in the door jamb must be drilled 1/2" (13 mm) and 1" (25 mm) deep.

**REMARQUE:** Pour assurer un bon fonctionnement de la serrure complète, les trous sur le jambage de la porte doivent être percés de 1/2 po (13 mm) et 1 po (25 mm) de profondeur.

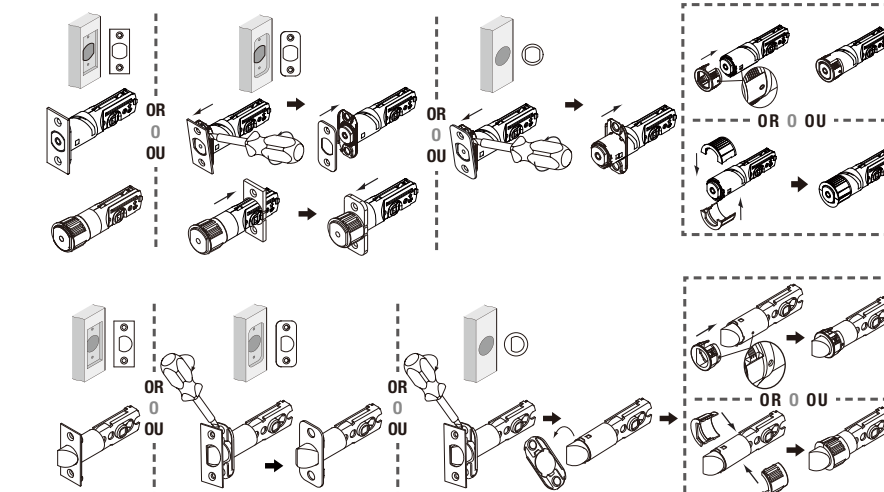
**NOTA:** Para garantizar un funcionamiento adecuado del juego de cerradura, debe perforar los orificios del portante de la puerta hasta una profundidad de 1/2 pulg (13 mm) y 1 pulg (25 mm).



**NOTE:** Ensure the lip faces away from the door.  
**REMARQUE:** Eloignez l'intérieur des rebords de la porte.  
**NOTA:** Asegúrese de que el labio esté en sentido opuesto a la puerta.

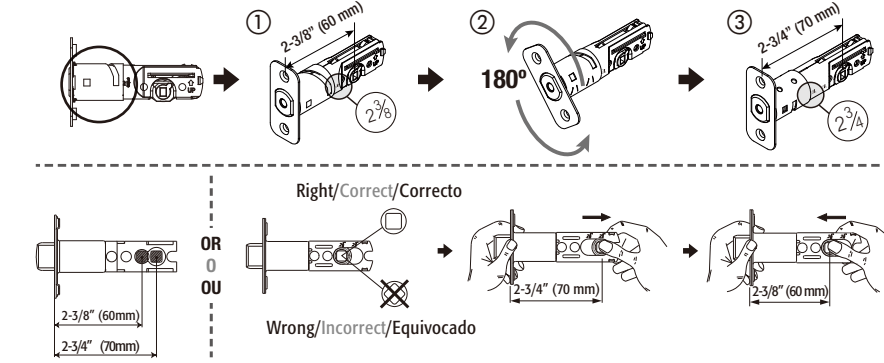
**4 Installation**  
**Installation**  
**Instalación**

**1** Installing the latch  
 Installation de la serrure  
 Instalación del pestillo  
**A.** Attach the correct faceplate  
 Fixez la bonne plaque frontale  
 Coloque la placa frontal correcta



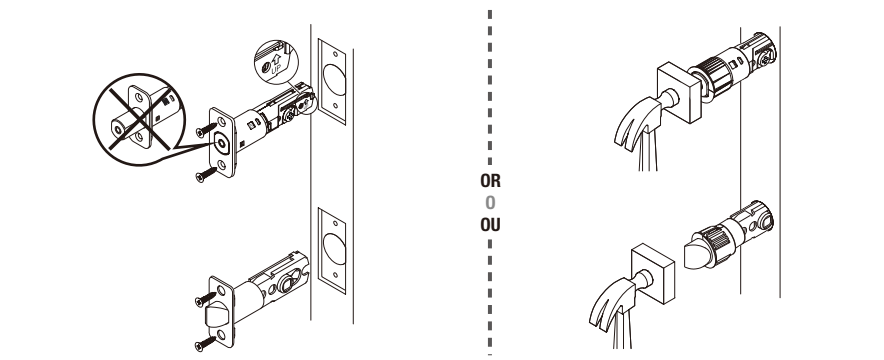
**B.** Set the latch backset  
 Réglez la distance d'entrée de la serrure  
 Fije la entrada del pestillo

**CAUTION:** Be sure the latch cam is upright before making any backset adjustment.  
**ATTENTION:** Assurez-vous que la came de la gâche est droite en effectuant tous les ajustements nécessaires de la distance d'entrée.  
**ADVERTENCIA:** Asegúrese de que la leva del pestillo está en posición vertical antes de ajustar la entrada.

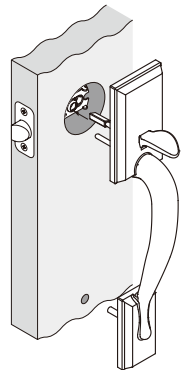


**C.** Install the latch  
 Installez la gâche  
 Instale el pestillo

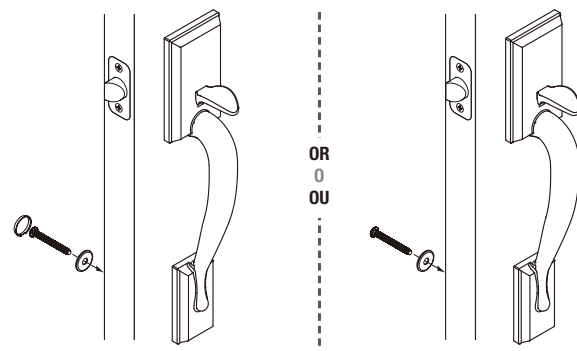
**NOTE:** The bevel should face the door jamb.  
**REMARQUE:** Le biseau doit faire face au jambage de la porte.  
**NOTA:** El bisel debe enfrentar al montante de la puerta.



**2** Install Handleset  
 Installer la poignée  
 Instale el conjunto de la manija

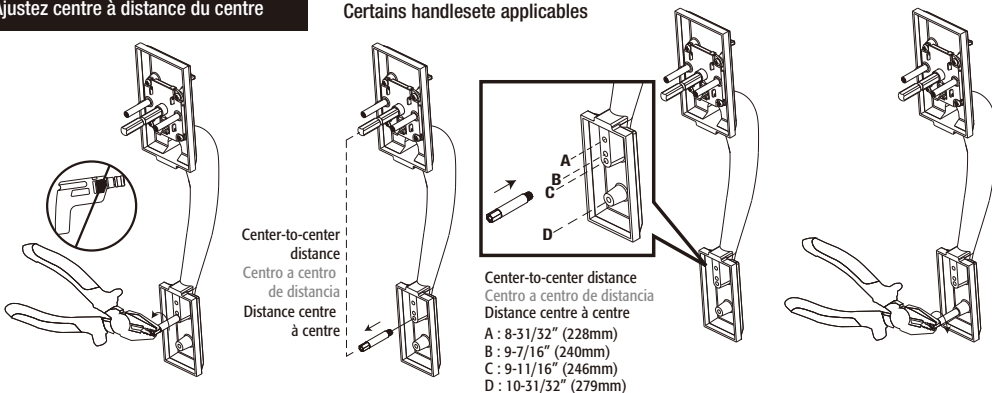


**3** Install Handleset Screw  
 Installer le vis de poignée  
 Instale el tornillo del conjunto de la manija



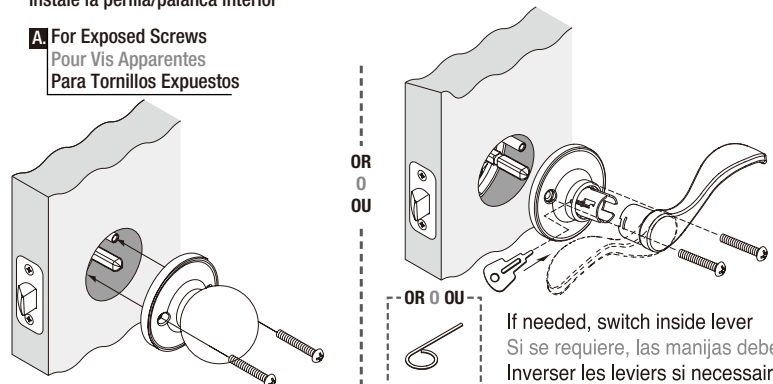
Adjust center-to-center distance  
 Ajuste de centro a centro de distancia  
 Ajustez centre à distance du centre

Some handleset applicable  
 Algunos handleset aplicables  
 Certains handlesete applicables



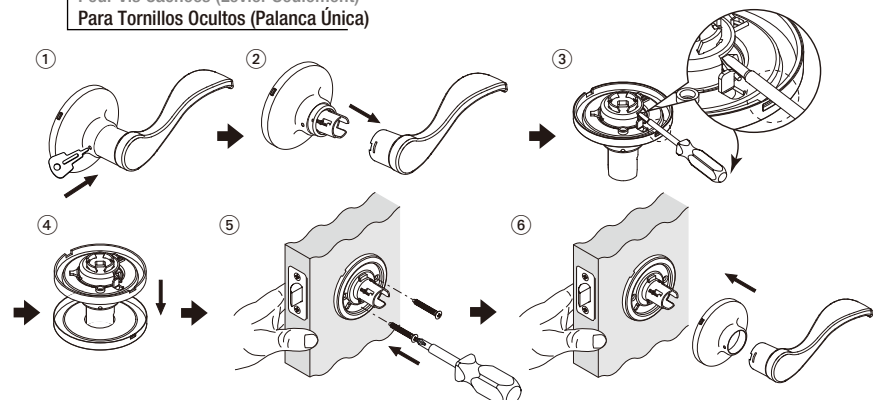
**4** Install Inside Knob/Lever  
 Installation des poignées à bouton/levier intérieures  
 Instale la perilla/palanca interior

**A** For Exposed Screws  
 Pour Vis Apparentes  
 Para Tornillos Expuestos



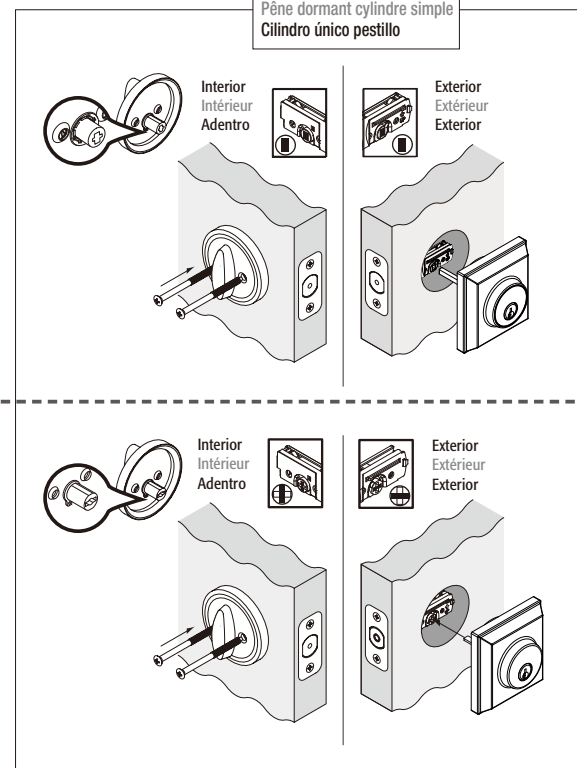
If needed, switch inside lever  
 Si se requiere, las manijas deben invertirse  
 Inverser les leviers si nécessaire

**B** For Concealed Screws (Leverset Only)  
 Pour Vis Cachées (Lever Seulment)  
 Para Tornillos Ocultos (Palanca Única)

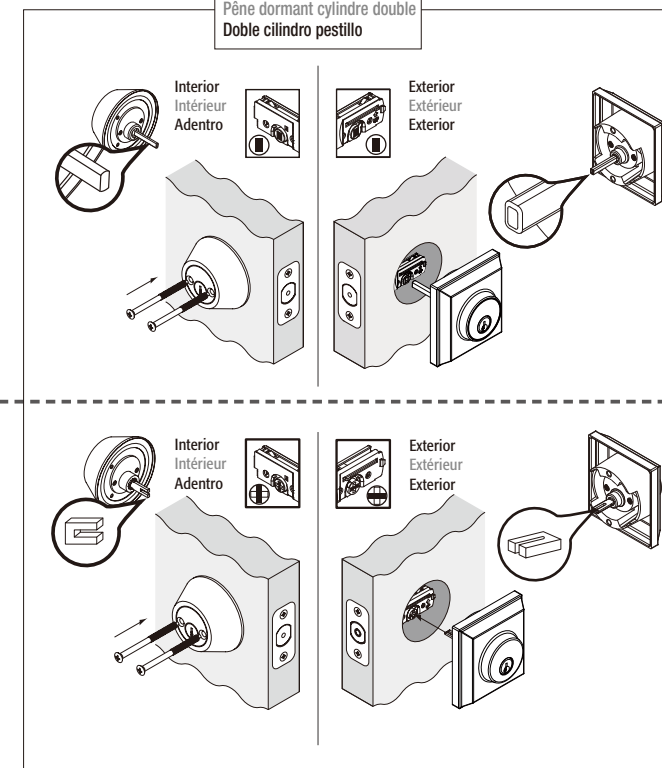


**5** Installing the deadbolt trim  
 Installez le système du pêne dormant  
 Instale el armazón del cerrojo muerto

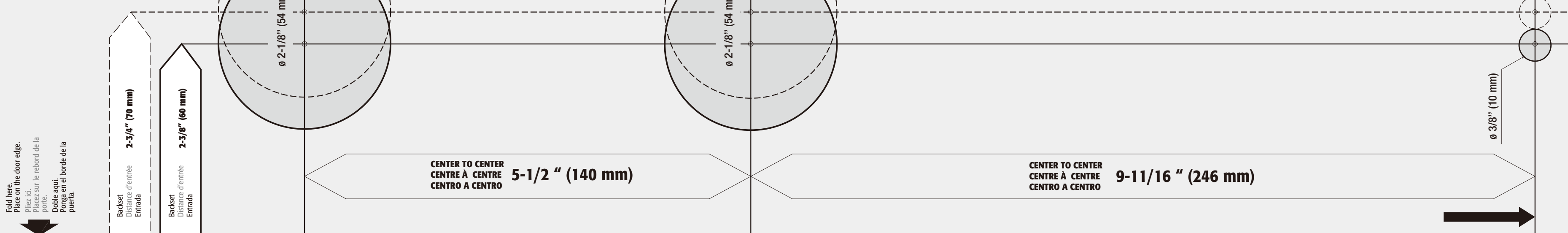
Single cylinder deadbolt  
 Pêne dormant cylindre simple  
 Cilindro único pestillo



Double cylinder deadbolt  
 Pêne dormant cylindre double  
 Doble cilindro pestillo



**TEMPLATE**  
**MODÈLE**  
**PLANTILLA**



**NOTE:** Double check your product for the correct hole sizes.  
**REMARQUE:** Vérifiez attentivement votre produit pour vous assurer que les tailles du trou sont correctes.  
**NOTA:** Verifique nuevamente los tamaños correctos de los orificios para su producto.

Drill a 1" (25 mm) diameter hole at the center of the door edge.  
 Percez un trou de 1" dans le centre du rebord de la porte.  
 Hacer un agujero de 1" en el centro del borde de la puerta.

1-3/4" (45 mm)  
 1-9/16" (40 mm)  
 1-3/8" (35 mm)

Drill a 1" (25 mm) diameter hole at the center of the door edge.  
 Percez un trou de 1" dans le centre du rebord de la porte.  
 Hacer un agujero de 1" en el centro del borde de la puerta.

1-3/4" (45 mm)  
 1-9/16" (40 mm)  
 1-3/8" (35 mm)